

【エスクロ設定解除方法】※100 円硬貨を 5 枚以上読み込めるようにする設定

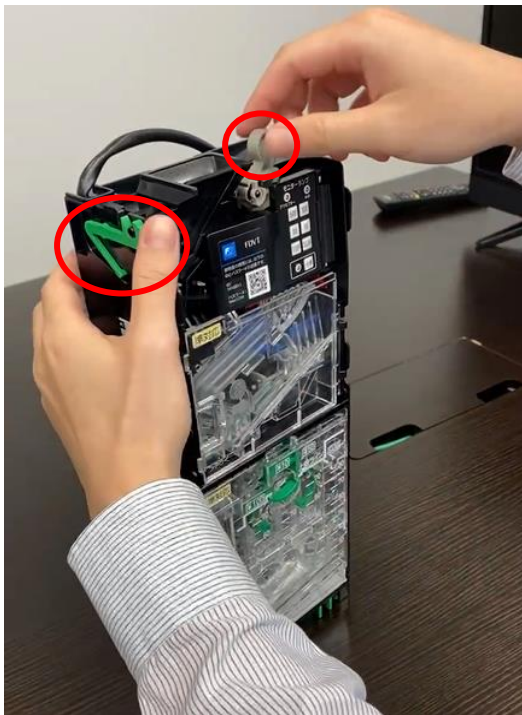
エスクロ設定とは：

投入された 100 円硬貨や 500 円硬貨を直接釣銭チューブに回収せず、
一旦硬貨選別機内に保留し、返金された場合には、
その保留した硬貨から優先して返金する偽造硬貨対策の設定です。
この機能を無効に設定することで自販機に 100 円硬貨が 5 枚以上入るようになります。

【設定方法】

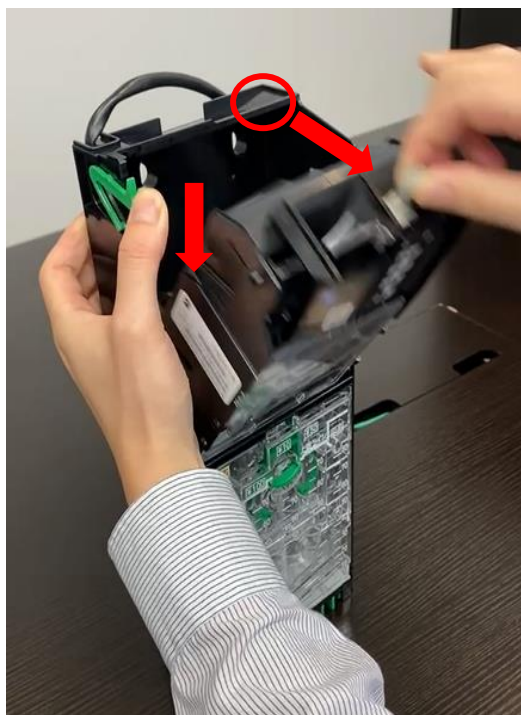
1. コインメック（下の写真）の

左側面の緑色のアクセプターラッチと返却スイッチのつまみを持ちます。



※↑写真はコインメック本体のみの写真ですが、
自販機につけたまま操作していただくことができます。

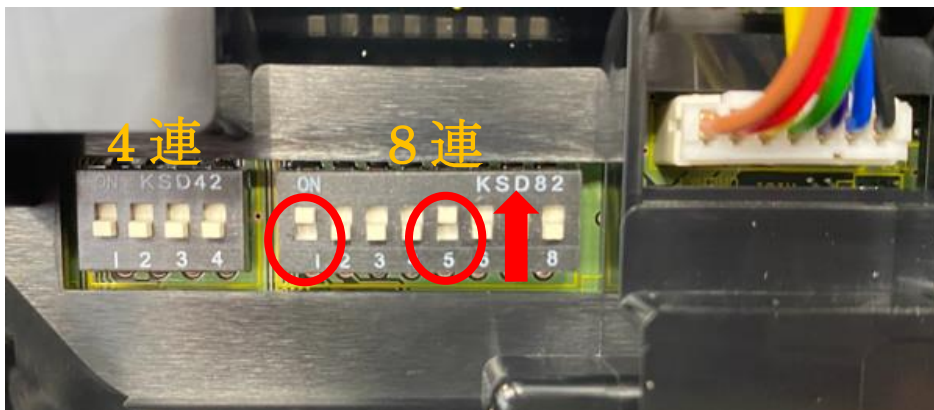
2. 緑色のアクセプターラッチを下げながら返却スイッチのつまみを自身の方へ引っ張ると、硬貨選別機を取り外すことができます。



3. 硬貨選別機を倒すと、背面にディップスイッチが見えます。



4. ディップスイッチ 8 連側の①と⑤を ON 側に変更します。
(出荷時は OFF になっています)



5. 元の状態に戻して完了です。
※念のため、100 円硬貨を 5 枚以上受け付けるようになっているかご確認ください。

